

## Pressemeldung

Berlin, 25. August 2010

# ENAIKOON mit Weltneuheit: Das Ortungsmodul für den CEE-Anbaugerätestecker

Besitzer und Vermieter von elektrischen Maschinen können sich freuen, denn Diebe haben es jetzt schwer.

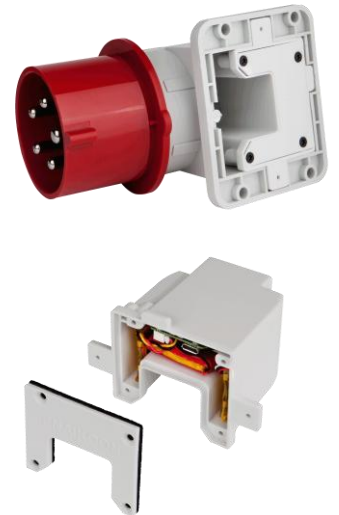
ENAIKOON bereichert ihre Telematik-Produktpalette um das neu entwickelte Ortungsmodul ENAIKOON locate-60. Es dient sowohl der Diebstahlüberwachung als auch der Betriebsstundenermittlung und Funktionsüberwachung. Vorgefertigt und minimal in seinen Ausmaßen lässt es sich passgenau und versteckt in CEE Anbaugerätestecker elektrisch betriebener Bau- und Putzmaschinen, Generatoren, Kompressoren, Baustromanlagen, Verkaufswagen, Tiefkühltruhen usw. montieren. Das geschieht mit wenigen Handgriffen und in wenigen Minuten.

Der Einbau herkömmlicher Telematikeinheiten in solche Maschinen gestaltete sich bislang oft aufwendig und schwierig, da die heutigen optimierten Geräte wenig Platz für zusätzliche Technik bieten.

Das Ortungsmodul ENAIKOON locate-60 ermöglicht über fast jedes internetfähige Gerät eine genaue Abfrage der jeweiligen GPS-Position der Maschine. Betriebsstunden lassen sich genau erfassen und auswerten. Auch die Funktionsfähigkeit des zu überwachenden Geräts kann lückenlos und fast in Echtzeit ermittelt und dargestellt werden. Die Live-Ansicht der Maschinenposition auf einer Landkarte und die Auswertung der aufbereiteten Daten erfolgt über das Webportal ENAIKOON fleet-control-web.

ENAIKOON locate-60 wird über wiederaufladbare Akkus oder über ein Kabel, das an die Maschine angeschlossen wird, mit Strom versorgt und ist somit jederzeit nutzbar.

ENAIKOON locate-60 ist zum Patent angemeldet.



## **Lieferumfang, Verfügbarkeit, Preis**

Das Ortungsmodul ist ab sofort über ENAiKOOON ([www.enaikoon.de](http://www.enaikoon.de)) zu beziehen.

Lieferumfang:

- ENAiKOOON locate-60:  
Telematikmodul fertig zum Einbau in einen Anbaugerätestecker  
Preis: 169 Euro
- ENAiKOOON locate-61:  
Telematikmodul fertig eingebaut in einen Anbaugerätestecker Bals 2600 5x32 G  
Preis: 199 Euro

Für einen Aufpreis von 50 Euro gibt es ein Anschlusskabel zur externen Stromversorgung.

Dazu kommen mengenabhängige monatliche Gebühren für die Nutzung des Webportals ENAiKOOON fleet-control-web inklusive Landkartenanzeige über OpenStreetMap. Alle Preise zzgl. MwSt.

## **Hintergrundinformation:**

ENAiKOOON bietet modernste Telematiklösungen für die Transport- und Baubranche. Mehr als 25.000 mobile Objekte werden mit Hilfe der Server von ENAiKOOON überwacht. Damit gehört ENAiKOOON zu den führenden Anbietern. Mittelständler wie Pape, Frischdienst, eberle-hald, aber auch Organisationen wie die UNO, die Bahn oder Post nutzen ENAiKOOON-Technik. ADAC und ENAiKOOON kooperieren hinsichtlich präziser Staumeldungen und bessere Verkehrssteuerung. Auch zur DHL-Plattform existiert eine leistungsstarke Schnittstelle. Die Hardware wird ausschließlich in Europa gefertigt. die Software wird von ENAiKOOON selbst entwickelt und laufend den Kunden und ihren Anforderungen angepasst und befindet sich stets auf dem aktuellsten Stand.

## **Unternehmenskontakt:**

ENAiKOOON GmbH

Jutta Mund

Helmholtzstr. 2-9

10587 Berlin

Tel.: 030 / 39 74 75-30

Fax.: 030 / 39 74 75-40

Internet: [www.enaikoon.de](http://www.enaikoon.de)

E-Mail: [jmund@enaikoon.de](mailto:jmund@enaikoon.de)