



## ENAIKOON locate-17

**Autonomes wasserdichtes  
GPS / GPRS Ortungsmodul mit  
eingebauter GPS / GPRS Antenne**

ENAIKOON locate-17 wurde mit dem Ziel entwickelt, die Basisdaten von Trackables ohne eigene Stromversorgung (z.B. Containern, Trailer, Anbaugeräte ) zu erfassen und zu übertragen.

Laufzeiten bis zu 1 Jahr ohne Aufladen des Akkus sind möglich, die Laufzeit ist abhängig von der Anzahl der übertragenen Positionsmeldungen.

Folgende Daten werden erfasst:

- Serien-Nr. des Geräts
- Zeitstempel
- GPS-Position
- GPS-Fahrtrichtung
- GPS-Geschwindigkeit
- Vom Beschleunigungssensor erfasste Ereignisse
- Spannung der internen Stromversorgung
- 1 digitaler Eingang, z.B. für Bewegungsmelder, Türkontakt etc.

Das Gerät ist mit der auf dem Mobilfunknetz basierenden Quad-Band-Übertragung von Daten via GPRS oder SMS ausgestattet, sowie mit einem hochempfindlichen 65-Kanal GPS-Empfänger, der es erlaubt, fast überall auf der Welt auf wenige Meter genau die GPS-Position des Geräts zu ermitteln.

Der wartungsfreie Einsatz, der unschlagbar günstige Preis und die umfangreichen Überwachungsmöglichkeiten von Trackables ohne eigene Stromversorgung bieten dem Anwender ein hohes Potential zur Kosteneinsparung.

## Standard Features

**GPS** - präzise Information über die aktuelle Position von Trackables

**GPRS** - die kostengünstige Standleitung ins Internet wird vollumfänglich unterstützt

Daten, Firmware und Konfigurationsparameter können vom Nutzer bei jedem Gerät einzeln angepasst werden, entweder über die eingebaute serielle Schnittstelle und ein Konfigurationsprogramm oder über das Internet (Luftschnittstelle)

Das Gerät ist besonders gut abgestimmt auf folgende ENAIKOON-Anwendungen:

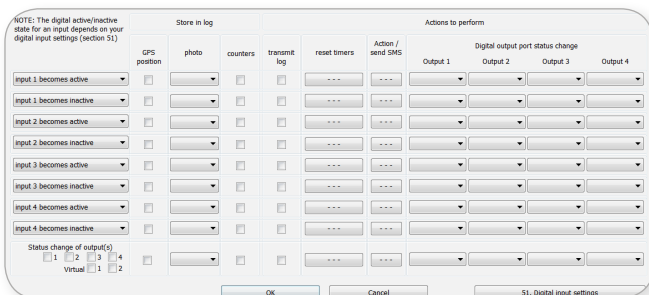
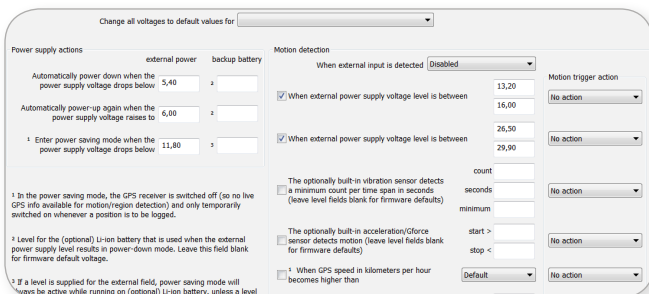
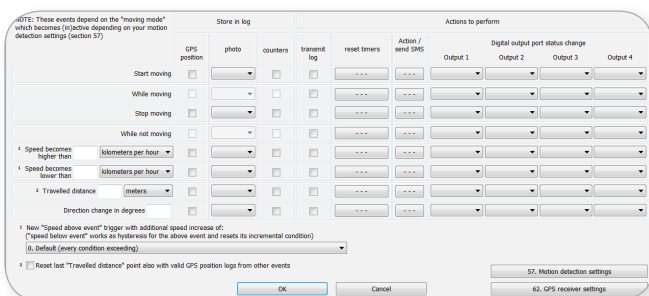
- **inViu pro**  
das Profi-Telematikportal im Internet mit umfangreichen Auswertungsmöglichkeiten von Trackable-Daten: Ortung, Routen, Überwachung und Alarmierung von Treibstoffdiebstahl/-verbrauch sowie Schwellwerten, CAN-Daten-Auswertung, gemeinsame Berichte von Ortungsmodulen, Trackern und GPS-fähigen Smartphones
- **inViu web**  
kostengünstige Einstiegslösung für die GPS-Ortung: Live-Anzeige von Positionen und Spuren auf einer OpenStreetMap® Landkarte, Geofence-Überwachung und -Alarmierung u.v.m
- **inViu touch**  
Software-Suite für Smartphones: Ortung des Handys, Landkartenanzeige der Position von Trackables auf dem Handy, Routenplanung, Einlesen von NFC-TAGs u.v.m.
- **ENAIKOON DGPS-enabler**  
die Serverkomponente für alle Anwender, die auf eine erhöhte Genauigkeit der GPS-Koordinaten angewiesen sind
- **ENAIKOON M2M-commserver**  
das internetbasierte Gateway für sämtliche Kommunikationsaufgaben zwischen Ortungsmodulen und beliebigen Backend-Applikationen

## Leistungsfähiges Konfigurations-Tool

Das ENAIKOOKON locate-17 Ortungsmodul kann außergewöhnlich schnell und leicht an spezifische Anforderungen des jeweiligen Betriebs angepasst werden. Dafür werden lediglich ein handelsüblicher PC, ein serielles Kabel sowie das ENAIKOOKON locate-17 Konfigurationstool benötigt.

Eine komplizierte, zeitaufwändige Programmierung der Geräte kann so i.d.R. vermieden werden.

Stattdessen reichen einige Klicks im Konfigurationstool, und das Gerät wird sich abhängig vom jeweiligen Ereignis exakt so verhalten, wie Sie es von ihm erwarten. Die Konfiguration des Geräts kann über die Luftschnittstelle jederzeit geändert werden, egal wo sich das Gerät gerade befindet.



## Funktionsumfang

- Telit Quadband GSM-Modul
  - GPRS Unterstützung (Class 10)
  - SMS Unterstützung
- 65 Kanal parallel Venus GPS-Empfänger (-161 dBm), low power
- Stromversorgung mit wiederaufladbaren Akkus
- Standard SIM-Kartenleser, geeignet für 1,8 V und 3 V SIM
- 1 digitaler Ein- / Ausgang, 3 V
- Beschleunigungssensor für besonders stromsparenden Betrieb erfasst Bewegungen, ohne selbst bewegt werden zu müssen
- Speicher für ca. 4.000 Positions- und Statusmeldungen
- Speicher für ca. 4.000 Geofences
- 2 LED-Statusanzeigen: GSM, GPRS, nutzerkonfigurierbar
- Robustes Gehäuse, IP67 (wasserdicht)
- Maße: 140 x 81 x 66 mm, abhängig von der Größe der verwendeten Akkus
- Gewicht ohne Akkus: 686 g
- Betriebstemperatur: -30 °C bis +60°C
- Aufladen des Akkus nur möglich bei Temperaturen über 0 °C; geladene Batterie wird für die Datenübertragung benötigt
- Stromversorgung (5 V), über USB-Anschluss
- Stromversorgung für Peripherie: 3,5 V bis 4,2 V, max. 250 mA
- Leistungsfähige Stromspar-Modi mit einer Vielzahl von Konfigurationsmöglichkeiten; <8 µW im Standby-Modus
- Software-Update möglich über die USB-Schnittstelle des Geräts oder über die Luftschnittstelle (GPRS)
- Integrierte GSM / GPS-Antenne
- Optional: Signalanschlusskabel mit offenen Enden aus dem Gehäuse herausgeführt

## Produkte und Preise

Produkt	Art.-Nr.	Artikel-Beschreibung	Preis zzgl. MwSt.
ENAIKOON locate-17	LOC-09-17	GPS / GPRS Ortungsmodul <ul style="list-style-type: none"> <li>● Integrierte Antennen</li> <li>● Wasserdichtes Gehäuse (IP67)</li> <li>● Beschleunigungssensor</li> <li>● Ohne Akkus</li> <li>● Konfigurierbar</li> </ul>	279,00 €
ENAIKOON device setup	M2M-03-01	Inbetriebnahme und Test <ul style="list-style-type: none"> <li>● Freischalten und Entsperren der SIM-Karte</li> <li>● Einlegen der SIM-Karte in das Gerät</li> <li>● Einspielen der Software in das Gerät</li> <li>● Anfertigung des passenden Kabelsatzes</li> <li>● Konfiguration des Geräts</li> <li>● Aufschaltung des Geräts auf den ENAIKOON M2M-commserver</li> <li>● Aufschaltung des Geräts auf inViu pro / web</li> <li>● Sendetest</li> <li>● Systemtest</li> </ul> (muss mitbestellt werden)	99,00 €

## Zubehör und Ersatzteile

Produkt	Art.-Nr.	Artikel-Beschreibung	Preis zzgl. MwSt.
ENAIKOON rechargeable battery 12 Ah	ZUB-09-28	Interner Akku, 12 Ah, Ladeelektronik im Telematikmodul	34,90 €
ENAIKOON accessory-26	ZUB-02-26	Steckernetzteil 12 V zum Betrieb von ENAIKOON locate-17 mit 220 V Wechselstrom	39,90 €

Dieses Angebot richtet sich nur an gewerbliche Kunden.

Private Verbraucherkunden können ENAIKOON-Produkte über unseren eBay-Shop oder Amazon erwerben.