



Baumaschinen- Vermietung

Mobile Datenerfassung
für Baumaschinen

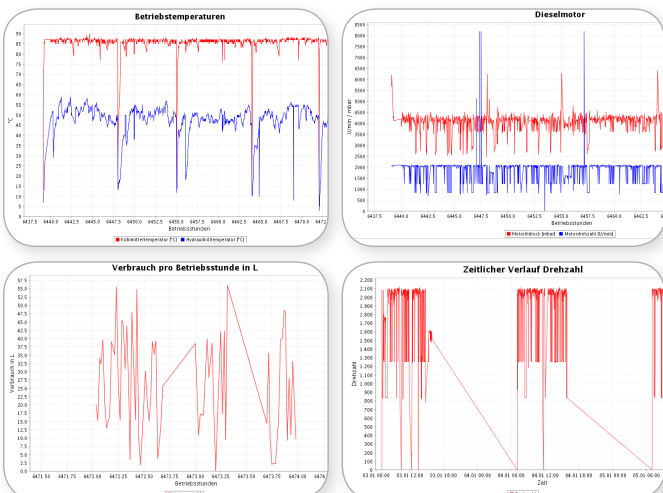
Wissen Sie genau wo Ihre Baumaschinen gerade sind?

Baumaschinen sollen überall und kurzfristig zur Verfügung stehen – entlehene Maschinen müssen überwacht, neu eingeplant und gewartet werden. Haben Sie jederzeit alles im Blick? Können Sie sich stets auf die Angaben Ihrer Mieter und Mitarbeiter verlassen? Ungenutzte Betriebsstunden und fälschliche Freimeldungen sind ein finanzieller Schaden!

Für diese unterschiedlichen Anforderungen hat ENAIKOON die passende Technik: ein breites Sortiment an Telematik-Modulen in Verbindung mit intelligenter Software ermöglichen für fast jede Aufgabenstellung eine passende Lösung - und das oft zu unglaublich niedrigen Preisen! Eine Baumaschinenvermietung ohne mobile Datenerfassung ist heute kaum noch konkurrenzfähig.

Statistische Auswertung von

- Maschinendaten
- Betriebsstunden
- CAN-Bus-Daten
- Batteriezustand



Das bieten die ENAIKOON Telematik-Lösungen

Betriebsstunden und Maschinendaten

- Nachweisbare Abrechnung mit dem Mieter durch Kenntnis der tatsächlichen Nutzungsdauer und Betriebsstunden
- Überwachung des Batteriezustands und der Ladezeiten
- Automatische E-Mail-Berichte im PDF- oder Excel-Format:
Sie bestimmen den Zeitpunkt, die Zeiträume, Art des Berichts, die Baumaschinen

GPS-Ortung

- Gebietsüberwachung mit Geofence: welche Baumaschine ist in welcher Niederlassung oder auf welcher Baustelle
- Genaue Dispositionsgrundlage durch Gesamtansicht aller Maschinendaten und Standorte
- Genaue Abrechnungsmöglichkeit nach selbst definierten Zuordnungen
- Erkennung des Erreichens oder Verlassens eines definierten geografischen Bereichs
- Sofortige Alarmierung bei unbefugter Nutzung

Fernabschaltung

- bei Diebstahl und Missbrauch
- Mitarbeiterkontrolle (z.B. Vermietung ohne Beleg)
- am Wochenende
- bei Freimeldungen
- bei hartnäckigen Mietrückständen

Dienstleistungen bei der Vermietung von Baumaschinen

Einer der großen Baumaschinenvermieter in Süddeutschland, eberle-hald aus Stuttgart, setzt seit Ende 2007 die Telematik-Module von ENAIKOOKON ein. Weit über 100 Ortungsmodule sind in den neun Niederlassungen schon im Dauereinsatz. „Der jederzeitige Zugriff auf Maschinendaten, wie Betriebsstunden, Batteriezustand, Ladezeiten etc. ist für uns von großer Wichtigkeit. Wenn technische Probleme auftreten, erkennt unser Notdienst schon im Vorfeld, was zu tun ist und kann so schneller die Maschine wieder einsatzbereit machen. Darüber hinaus ermöglicht uns das ENAIKOOKON-Telematik-System eine exakte Abrechnung von Mietverträgen. So können wir u.a. tagesgenau die Freimeldung von Maschinen bei der Rechnungsstellung berücksichtigen“ erklärt Michael Busch, verantwortlich für den reibungslosen Ablauf des Vermietgeschäfts. Aber eberle-hald geht noch weiter und bindet seine Kunden in die Auswertungssoftware inViu pro mit ein. „Wir geben unserem Mietkunden die Möglichkeit, jederzeit sehen zu können, auf welcher Baustelle sich welche angemieteten Geräte gerade befinden oder von wann bis wann befunden haben. So kann unser Mietkunde eine lückenlose Abrechnung gegenüber seinem Kunden dokumentieren und durchführen. Gerade bei einer Langzeitmiete über mehrere Wochen oder Monate ist es für einen Mietkunden interessant, schnell sehen zu können, wie lange sich welches Mietgerät auf welcher Baustelle befunden hat.“

Michael Busch, Mietparkleiter,
Eberle-Hald Handel und Dienstleistungen GmbH
& Co. KG, Metzingen, Germany

Geofence: Zaubermittel für alle Fälle

Ein Geofence ist ein „virtueller elektronischer Schutzzaun“ um ein zu überwachendes Gebiet, z.B. Ihre Niederlassung oder eine Baustelle. Sie bekommen vollautomatisch eine E-Mail oder eine SMS bei Abweichungen gegenüber dem Plan, wenn eine Maschine die Zone nicht zur vorgesehenen Zeit erreicht oder überraschend wieder verlässt.

So sind Sie immer auf dem Laufenden und können zeitnah geeignete Maßnahmen einleiten. Und falls Ihre Baumaschine oder der LKW mal gestohlen werden – unsere Technik findet sie über GPS wieder.



Kartendaten [OpenStreetMap](#)® | [ODbL 1.0](#), Kacheln CC-BY-SA 2.0

ENAIKOOKON Telematik im Überblick

- Sehr große Auswahl an verschiedenen Telematik-Modulen: passende Lösungen für fast jedes Einsatzgebiet
- Mobilfunk-Übertragung zeitnah: jederzeit wissen was läuft
- Leistungsfähige, hochsichere internet-basierende Lösung:
 - keine Software-Installation erforderlich
 - Datenabruf über jeden Webbrowser - auch mit dem Handy
- Automatische E-Mail-Berichte, SMS für einfachste Handhabung
- Auswertungen schaffen Durchblick: Einsatzzeiten, Pausenzeiten Fahrzeiten, Fahrtenbuch, Tages- und Wochenberichte der einzelnen Mitarbeiter oder Fahrzeuge

Einfache Handhabung der Technik

- Montage des Geräts innerhalb wenigen Minuten
- Wartungsfreier Betrieb
- Hotline zu ortsüblichen Telefongebühren

Nützliche Erweiterungen

ENAIKOOKON driver-id

ist ein preiswertes Personen-Identifikationssystem, das u. a. für die Zuordnungskontrolle eingesetzt werden kann.

- Zeiterfassung und Abrechnung mobiler Mitarbeiter
- Zuordnungskontrolle:
wer erbrachte mit welchem Fahrzeug welche Leistung?



Handysoftware inViu routes

Sie sind unterwegs und wollen den Durchblick behalten? Wir haben die passende Software für Android, BlackBerry® und Windows® Mobile® 6.5 Handys.

Vertrauen Sie Qualität "Made in Germany"

ENAIKOOKON

ENAIKOOKON GmbH
Helmholtzstr. 2-9
10587 Berlin
Germany

Tel.: +49 30 397475-30
Fax: +49 30 397475-40
info@enaikoon.com
www.enaikoon.com