



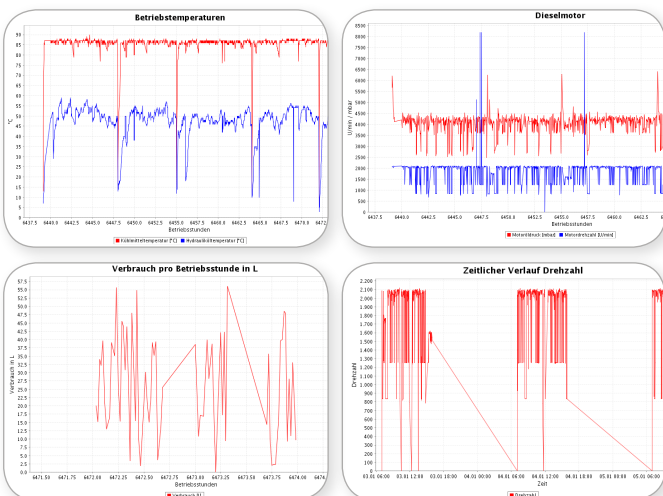
## Baumaschinen- Hersteller

Mobile Datenerfassung für Baumaschinen

### Wissen Sie schon, wie es Ihrer Baumaschine geht, bevor Ihr Kunde sich meldet?

Kundenorientierung ist das Geheimnis erfolgreichen Wirtschaftens. Die Produktion von Baumaschinen richtet sich nach dem Interesse und den Anforderungen Ihrer Kunden.

Was benötigen diese außer den besten Baggern, Raupen, Rüttelplatten, Kompressoren u.a. Maschinen? Die Sicherheit, dass sie jederzeit einwandfrei funktionieren! Das Service- und Wartungspaket ist ein wesentlicher Teil Ihres Angebots. Schaffen Sie den schnellen Zugriff aus der Ferne auf wertvolle Informationen aus den Maschinen, z.B. Betriebsstunden, Batteriezustand, Wartungsintervalle, Fehlerprotokolle. Oder soll die Fahrt Ihres Serviceteams zur weit entfernt eingesetzten Baumaschine nur zur bezahlten Urlaubsreise werden? Ihr Kunde schätzt die Effizienz Ihrer Baumaschine, Sie schätzen die Effizienz Ihrer Service- und Wartungsabteilung.



### Das bieten die ENAIKOON Telematik-Lösungen

#### Betriebsstunden und andere Maschinendaten

- Detaillierte Anzeige und sofortige Verfügbarkeit aller wichtigen Informationen:
  - Maschinendaten / CAN-Bus-Daten / Betriebsstunden
  - Kraftstoffverbrauch / Batteriezustand
  - Überwachung von Serviceterminen

#### Detaillierte Analyse und Ferndiagnose

- Analyse des Fahr- / Benutzungsverhaltens über CAN-Bus
- Verhältnis Leerlauf / Lastbetrieb
- Auslastungsgrad und Kapazitäten erkennen und zur Kundenberatung auswerten
- Nutzungsanalyse bei mehreren Antrieben
- Live-Telediagnose von Wartungs- und Reparaturbedarf
- Fernwartung zur signifikanten Verringerung von unnötigen und teuren Technikereinsätzen

#### Schwellwert-Überwachung

- Konfiguration verschiedener Alarmprofile für unterschiedliche Maschinen und Fahrzeuge
- Einstellung verschiedener Schwellwerte, z.B. für Batteriezustand, Betriebsstunden, TÜV, Wartungstermine, Öltemperatur, Drücke, etc.
- Alarmstufen: Voralarm, Hauptalarm, Chefalarm
- Frühzeitige Warnung verringert Ausfallzeiten, minimiert Kosten und bringt Planungssicherheit
- Fernabschaltung bei kritischen Betriebszuständen

#### Fernsteuerung und Konfiguration

- Aktivierung oder Deaktivierung einzelner Maschinenfunktionen
- Wegfahrsperrung und Fernabschaltung verhindert unautorisierte Nutzung.
- Fernabschaltung bei kritischen Betriebszuständen.

## Das bieten die ENAIKOON Telematik-Lösungen für Ihre Kunden

Alle genannten Features sind auch für Ihre Kunden-Bauunternehmungen und Baumaschinenvermieter wichtig. Darüberhinaus haben diese weitergehende Anforderungen an das eingesetzte Telematiksystem:

- GPS Ortung
- Fernabschaltung
- Nutzungsbeschränkung (lokal und zeitlich)
- Mitarbeiterkontrolle
- Diebstahlsicherung
- Einsatz von Geofence

### VDBUM: Zum Einsatz von Telematik bei Baumaschinen

Der VDBUM hat im Jahr 2009 einen Arbeitskreis ins Leben gerufen, dessen Teilnehmer aus leitenden Mitarbeitern führender Bauunternehmen in Deutschland bestehen. Es wurden Anforderungen an Baumaschinenhersteller gesammelt, die dann in Folgesitzungen diesen vorgelegt wurden.

Sicherlich ist ein Diebstahlschutz ein wichtiges Kriterium, in Zeiten der Optimierungen ist es aber auch wichtig, permanent die wichtigsten Maschinendaten zu erfassen und mit entsprechenden EDV-Lösungen auszuwerten. Als gemeinsames Ziel wurde festgesetzt, dass nach Möglichkeit alle Hersteller eine einheitliche Schnittstelle in alle Maschinen einbauen, mit identischen Datenformaten zur vereinfachten Datenauswertung. Weiterhin sollen Dispositionsdaten und logistische Merkmale besser ausgewertet werden können. Der Nutzfahrzeugsektor dient als Vorbild, wo die großen der Branche eine Vereinheitlichung befolgen und notwendige Daten per identischer Schnittstelle liefern.

Der VDBUM freut sich, dass ENAIKOON dieses Vorhaben tatkräftig unterstützt.

## ENAIKOON Telematik im Überblick

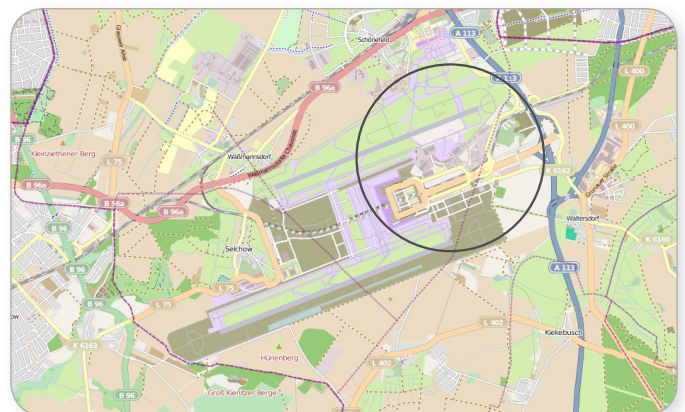
- Sehr große Auswahl an verschiedenen Telematik-Modulen: passende Lösungen für fast jedes Einsatzgebiet
- Mobilfunk-Übertragung zeitnah: jederzeit wissen was läuft
- Leistungsfähige, hochsichere internet-basierende Lösung:
  - keine Software-Installation erforderlich
  - Datenabruf über jeden Webbrowser - auch mit dem Handy
- Automatische E-Mail-Berichte, SMS für einfachste Handhabung
- Auswertungen schaffen Durchblick: Einsatzzeiten, Pausenzeiten Fahrzeiten, Fahrtenbuch, Tages- und Wochenberichte der einzelnen Mitarbeiter oder Fahrzeuge

## Einfache Handhabung der Technik

- Montage des Geräts innerhalb wenigen Minuten
- Wartungsfreier Betrieb
- Hotline zu ortsüblichen Telefongebühren

## Maschinensicherheit und Kostenstellenzuordnung

Ein Geofence ist ein „virtueller elektronischer Zaun“ um eine Baumaschine. Sie bekommen vollautomatisch eine E-Mail oder eine SMS bei Abweichungen gegenüber dem Einsatzplan. So sind Sie immer auf dem Laufenden und können zeitnah geeignete Maßnahmen einleiten. Mittels Geofence kann jeder einzelne Einsatzort mit einer Kostenstellennummer oder einer anderen Bezeichnung versehen werden, die dann automatisch in allen Auswertungen erscheint.



Kartendaten [OpenStreetMap](#) | [ODbL 1.0](#), Kacheln CC-BY-SA 2.0

Vertrauen Sie Qualität "Made in Germany"